

Información para NOM, o Norma Oficial Mexicana (solo para México)

La información que se proporciona a continuación aparecerá en el dispositivo que se describe en este documento, en conformidad con los requisitos de la Norma Oficial Mexicana (NOM):

Importador:

Dell México S.A. de C.V.

Paseo de la Reforma 2620 - Piso 11*

Col. Lomas Altas

11950 México, D.F.

Número de modelo reglamentario: W05C

Voltaje de entrada: De 100 a 240 VCA

Frecuencia de entrada: 50 Hz/60 Hz

Corriente nominal de salida: 2,9 A

Para obtener información detallada, lea la información sobre seguridad que se envió con el equipo. Para obtener información adicional sobre prácticas recomendadas de seguridad, visite dell.com/regulatory_compliance.

Information in this document is subject to change without notice.

© 2011 Dell Inc. All rights reserved.

Dell™, the DELL logo, and Inspiron™ are trademarks of Dell Inc. Windows® is either a trademark or registered trademark of Microsoft Corporation in the United States and/or other countries.

Regulatory model: W05C | Type: W05C001

Computer model: Inspiron One 2330

Informacje zawarte w tym dokumencie mogą zostać zmienione bez uprzedzenia.

© 2011 Dell Inc. Wszelkie prawa zastrzeżone.

Dell™, logo DELL oraz Inspiron™ są znakami towarowymi firmy Dell Inc. Windows® jest znakiem towarowym lub zastrzeżonym znakiem towarowym firmy Microsoft Corporation w Stanach Zjednoczonych i/lub innych krajach.

Model: W05C | Typ: W05C001

Model komputera: Inspiron One 2330

Информация, содержащаяся в настоящем документе, может быть изменена без предварительного уведомления.

© Dell Inc., 2011. Все права защищены.

Dell™, логотип DELL и Inspiron™ являются зарегистрированными товарными знаками корпорации Dell Inc. Windows® является товарным знаком или зарегистрированным товарным знаком корпорации Майкрософт в США и/или других странах.

Нормативный номер модели: W05C | Тип: W05C001

Модель компьютера: Inspiron One 2330

Bu belgedeki bilgiler önceden bildirilmeksizin değiştirilebilir.

© 2011 Dell Inc. Tüm hakları saklıdır.

Dell™, DELL logosu ve Inspiron™, Dell Inc.'in ticari markalarıdır. Windows®, Microsoft Corporation'ın ABD'deki ve/veya diğer ülkelerdeki ticari markası veya tescilli ticari markasıdır.

Tescilli model: W05C | Tür: W05C001

Bilgisayar modeli: Inspiron One 2330

המידע במסמך זה עשוי להשתנות ללא הודעה מראש.

© 2011 Dell Inc. כל הזכויות שמורות.

Dell™, Dell Inc. המל של Dell™, ו-Inspiron™ הם סימנים מסחריים של Dell Inc. Windows® הוא סימן מסחרי או סימן מסחרי רשום של Microsoft Corporation בארצות הברית ו/או במדינות אחרות.

דגם תקינה: W05C | סוג: W05C001

דגם מחשב: Inspiron One 2330

More Information

To learn about the features and advanced options available on your computer, click **Start**→ **All Programs**→ **Dell Help Documentation** or go to support.dell.com/manuals.

To contact Dell for sales, technical support, or customer service issues, go to dell.com/ContactDell. Customers in the United States can call 800-WWW-DELL (800-999-3355).

Więcej informacji

Aby dowiedzieć się o zaawansowanych funkcjach i opcjach komputera, kliknij kolejno opcje **Start**→ **Wszystkie programy**→ **Dell Help Documentation** lub odwiedź stronę WWW pod adresem support.dell.com/manuals.

Aby skontaktować z firmą Dell w sprawie sprzedaży, pomocy technicznej lub obsługi klienta, odwiedź stronę WWW pod adresem dell.com/ContactDell. Klienci w Stanach Zjednoczonych mogą dzwonić pod numer telefonu 800-WWW-DELL (800-999-3355).

Дополнительная информация

Чтобы получить сведения о функциях и дополнительных возможностях компьютера, щелкните **Пуск**→ **Все программы**→ **Dell Help Documentation** (Справочная документация Dell) или посетите веб-сайт support.dell.com/manuals.

Если вы хотите обратиться в корпорацию Dell по вопросам сбыта, технической поддержки или обслуживания пользователей, перейдите на веб-страницу dell.com/ContactDell. Если вы находитесь в США, позвоните нам по номеру 800-WWW-DELL (800-999-3355).

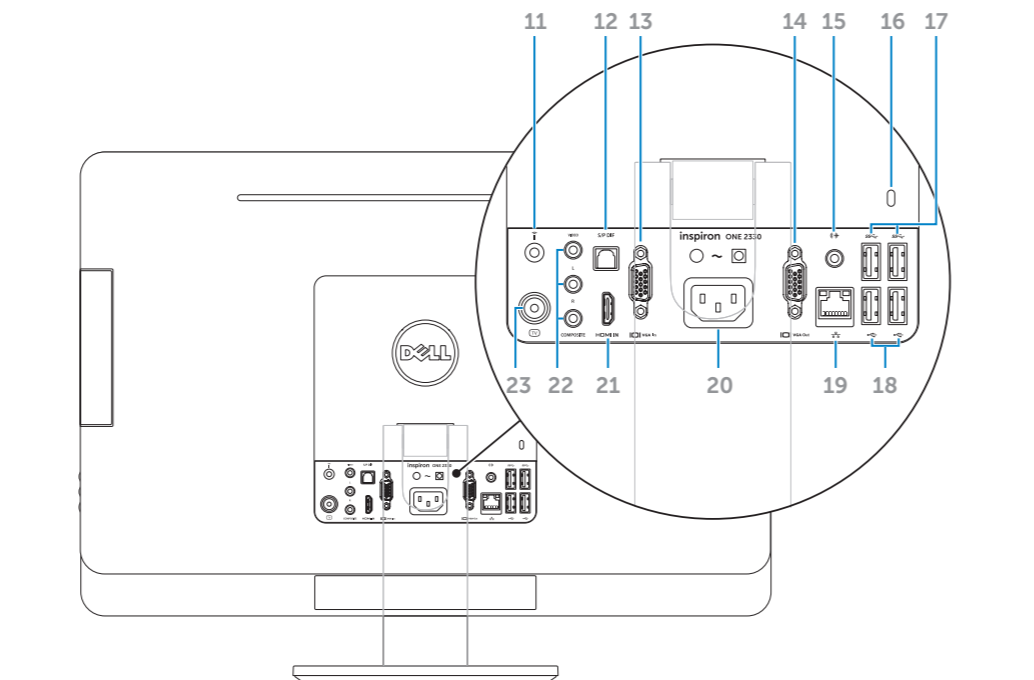
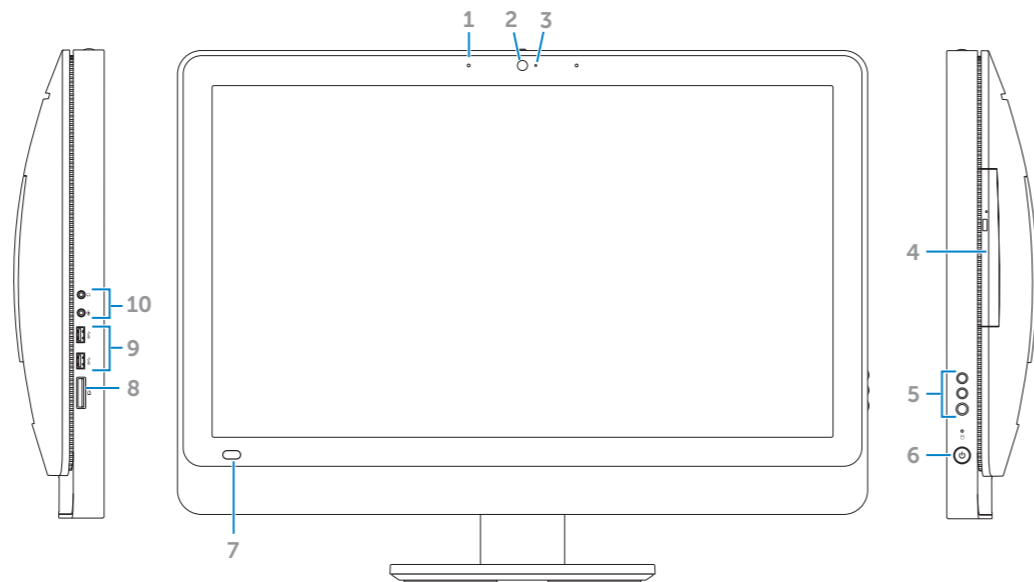
Daha Fazla Bilgi

Bilgisayarınızda mevcut özellikler ve gelişmiş seçeneklere ilişkin bilgi edinmek için **Başlat**→ **Tüm Programlar**→ **Dell Yardım Belgeleri** öğelerini tıklattın veya support.dell.com/manuals adresini ziyaret edin.

Satış, teknik destek veya müşteri servisi konularında Dell'e başvurmak için dell.com/ContactDell adresini ziyaret edin. ABD'deki müşterilerimiz 800-WWW-DELL (800-999-3355) numaralı telefonu arayabilir.

Computer Features

Funkcje komputera | Элементы компьютера | Bilgisayar Özellikleri | תכונות המחשב



- | | | |
|--|------------------------------|-----------------------------|
| 1. Microphones (2) | 10. Audio ports (2) | 19. Network port |
| 2. Camera | 11. Infrared port (optional) | 20. Power port |
| 3. Camera-status light | 12. S/P DIF port | 21. HDMI-in port (optional) |
| 4. Optical drive | 13. VGA-in port (optional) | 22. Composite ports (3) |
| 5. Volume/Display-settings buttons (3) | 14. VGA-out port | 23. TV-in port (optional) |
| 6. Power button | 15. Audio-out port | |
| 7. Infrared-receiver lens | 16. Security-cable slot | |
| 8. 8-in-1 media-card reader | 17. USB 3.0 ports (2) | |
| 9. USB 3.0 ports (2) | 18. USB 2.0 ports (2) | |

- | | | |
|---|-------------------------------------|-----------------------------------|
| 1. Mikrofony (2) | 9. Porty USB 3.0 (2) | 17. Porty USB 3.0 (2) |
| 2. Kamera | 10. Porty audio (2) | 18. Porty USB 2.0 (2) |
| 3. Lampka stanu kamery | 11. Port podczerwieni (opcjonalny) | 19. Port sieciowy |
| 4. Napęd dysków optycznych | 12. Port S/P DIF | 20. Złącze zasilania |
| 5. Przyciski sterujące głośnością/świetleniem (3) | 13. Wejście VGA (opcjonalne) | 21. Wejście HDMI (opcjonalne) |
| 6. Przycisk zasilania | 14. Wyjście VGA | 22. Wejścia sygnału złożonego (3) |
| 7. Soczewka odbiornika podczerwieni | 15. Gniazdo wyjściowe audio | 23. Wejście antenowe (opcjonalne) |
| 8. Czytnik kart pamięci 8 w 1 | 16. Gniazdo kabla zabezpieczającego | |

- | | | |
|--|---|---------------------------------|
| 1. Микрофоны (2) | 8. Устройство чтения мультимедийных карт типа «8 в 1» | 15. Разъем аудиовыхода |
| 2. Видеокamera | 9. Порты USB 3.0 (2) | 16. Гнездо кабеля безопасности |
| 3. Индикатор состояния камеры | 10. Аудиопорты (2) | 17. Порты USB 3.0 (2) |
| 4. Оптический дисковод | 11. Инфракрасный порт (дополнительно) | 18. Порты USB 2.0 (2) |
| 5. Кнопки управления настройками громкости и дисплея (3) | 12. Порт S/P DIF | 19. Сетевой порт |
| 6. Кнопка питания | 13. Вход VGA (дополнительно) | 20. Порт питания |
| 7. Линза инфракрасного приемника | 14. Выход VGA | 21. Вход HDMI (дополнительно) |
| | | 22. Копозитные порты (3) |
| | | 23. Вход для ТВ (дополнительно) |

- | | | |
|-----------------------------------|--|--|
| 1. Mikrofonlar (2) | 10. Ses bağlantı noktaları (2) | 18. USB 2.0 bağlantı noktaları (2) |
| 2. Kamera | 11. Kızılötesi bağlantı noktası (isteğe bağlı) | 19. Ağ bağlantı noktası |
| 3. Kamera durum ışığı | 12. S/P DIF bağlantı noktası | 20. Güç bağlantı noktası |
| 4. Optik sürücü | 13. VGA-giriş bağlantı noktası (isteğe bağlı) | 21. HDMI-giriş bağlantı noktası (isteğe bağlı) |
| 5. Ses/Ekran ayarı düğmeleri (3) | 14. VGA-çıkış bağlantı noktası | 22. Kompozit bağlantı noktaları (3) |
| 6. Güç düğmesi | 15. Ses çıkışı bağlantı noktası | 23. TV-giriş bağlantı noktası (isteğe bağlı) |
| 7. Kızılötesi alıcı lensi | 16. Güvenlik kablosu yuvası | |
| 8. 8-in-1 ortam kart okuyucusu | 17. USB 3.0 bağlantı noktaları (2) | |
| 9. USB 3.0 bağlantı noktaları (2) | | |

- | | | |
|------------------------------|-----------------------------------|-------------------------------------|
| 20. יציאת ספק כוח | 10. יציאות שמע (2) | 1. מיקרופונים (2) |
| 21. יציאת ה-HDMI (אופציונלי) | 11. יציאת אינפרא אדום (אופציונלי) | 2. מצלמה |
| 22. יציאות Composite (3) | 12. יציאת S/P DIF | 3. נורית מצב מצלמה |
| 23. יציאת ה-TV (אופציונלי) | 13. יציאת ה-VGA (אופציונלי) | 4. כוונ אופטי |
| | 14. יציאת ה-VGA-out | 5. לחצני עוצמת קול/הגדרות תצוגה (3) |
| | 15. יציאת Audio-out | 6. לחצן הפעלה |
| | 16. חריץ כבל אבטחה | 7. עדשת מקלט אינפרא אדום |
| | 17. יציאות USB 3.0 (שתיים) | 8. קורא כרטיסי מדיה 8 ב-1 |
| | 18. יציאות USB 2.0 (שתיים) | 9. יציאות USB 3.0.0 (שתיים) |
| | 19. יציאת רשת | |



Printed in China.

2012 - 01

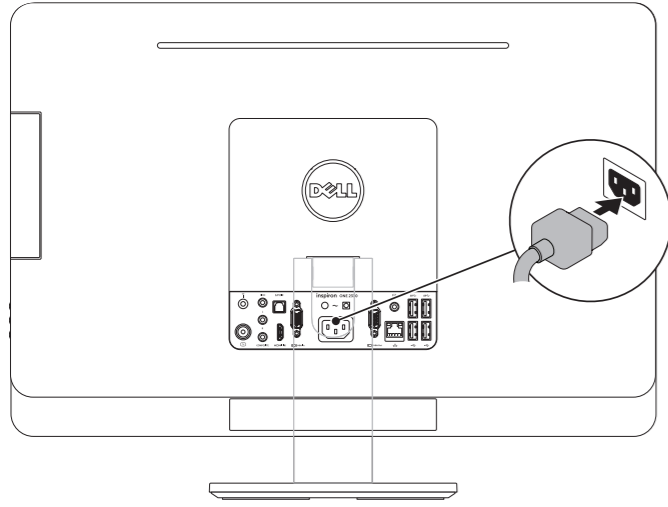


Quick Start

Skrócona instrukcja obsługi | Краткое руководство | Hızlı Başlat | הפעלה מהירה

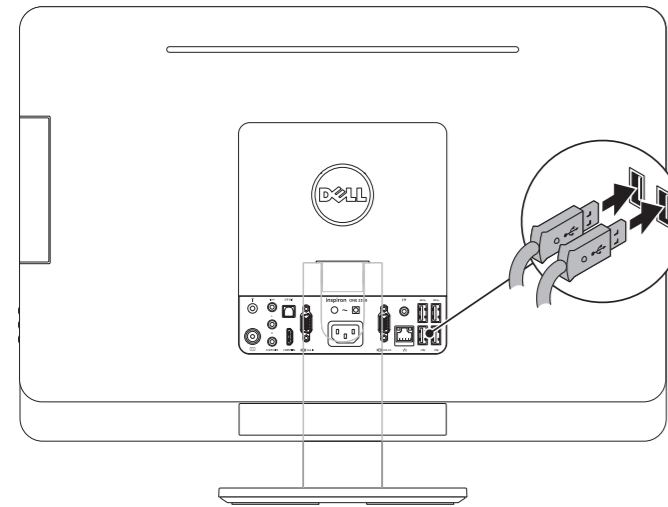
1 Connect the power cable

Podłącz kabel zasilania | Подключите кабель питания
Güç kablosunu bağlayın | חבר את כבל החשמל



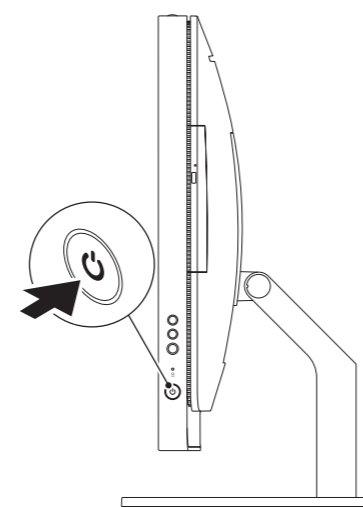
2 Connect the keyboard and mouse

Podłącz klawiaturę i mysz | Подключите клавиатуру и мышь
Klavyeyi ve fareyi bağlayın | חבר את המקלדת ואת העכבר



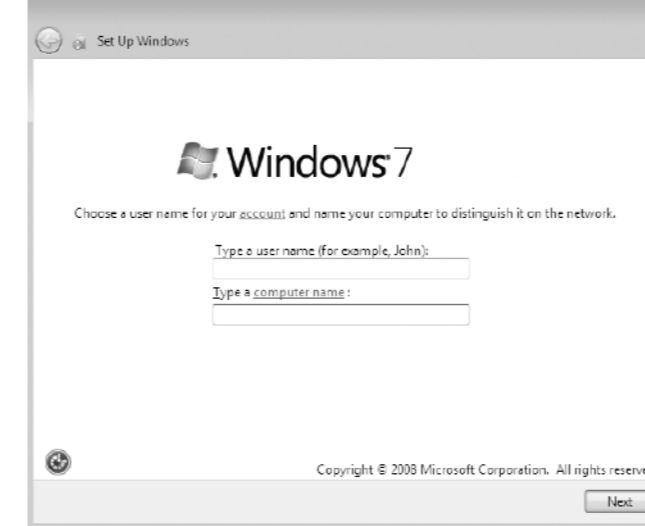
3 Press the power button

Naciśnij przycisk zasilania | Нажмите кнопку питания
Güç düğmesine basın | לחץ על לחצן ההפעלה



4 Complete Windows setup

Zakończ konfigurację systemu Windows | Завершение настройки Windows
Windows kurulumunu tamamlayın | השלם את ההגדרה של Windows



Record your Windows password here

NOTE: Do not use the @ symbol in your password

Zapisać hasło systemu Windows tutaj

UWAGA: Hasło nie może zawierać symbolu @

Сюда необходимо записать пароль Windows

ПРИМЕЧАНИЕ. Не используйте в пароле символ @

Windows parolanızı buraya kaydedin

NOT: Parolanızda @ sembolünü kullanmayın

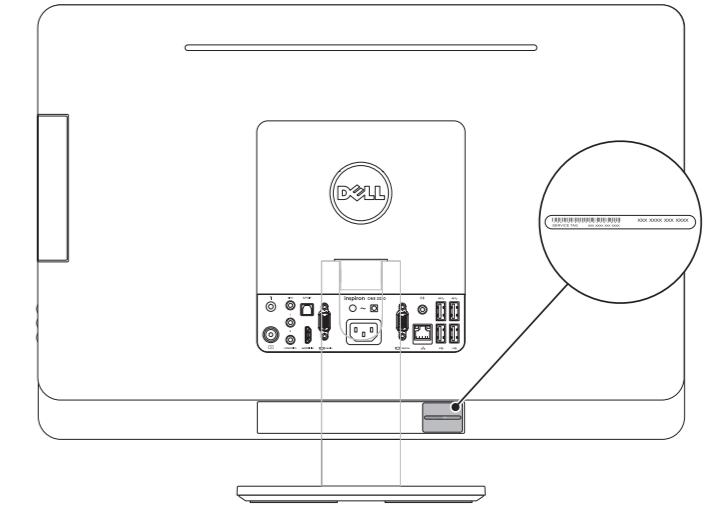
הזן את סיסמת Windows כאן
הערה: אין להשתמש בסמל @ בסיסמה

Before You Contact Support

Przed skontaktowaniem się z pomocą techniczną | Перед обращением в службу поддержки
Teknik Desteği Aramadan Önce | לפני יצירת קשר עם התמיכה

Locate your Service Tag

Znajdź kod Service Tag | Сюда необходимо записать метку обслуживания
Servis Etiketinizi yerleştirin | אתר את תג השירות



Record your Service Tag here

Zapisać kod Service Tag tutaj | Record your Service Tag here

Servis Etiketinizi buraya kaydedin | הזן את תג השירות כאן